

# やすらぎ通心



皆様明けましておめでとうございます。  
 本年も宜しく願い申し上げます。  
 2人の孫も元気に育ち時々子守をさせ  
 られている池田でございます。

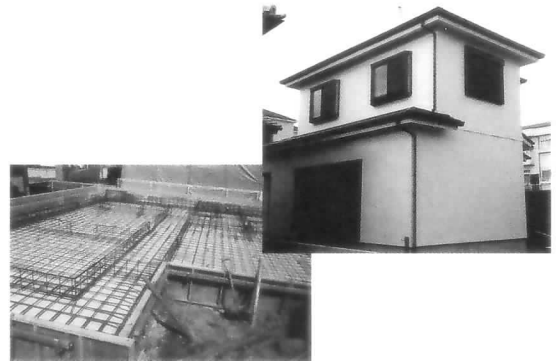
“光陰矢の如し”と申しますが1年経  
 つのは早いもので御座いまして 皆様にとって本年も良  
 い年でありますよう 祈念いたしております。  
 また寒い時節柄 充分にご自愛下さい。

## 地盤沈下よ

さようなら!

<工事事例> Y邸新築工事

数年前より数々の難関を乗り越えやっ  
 と消費税のアップまでに建てること  
 ことができました。この物件は地盤沈下の為  
 建替えを余儀なくされました。地盤沈  
 下で住宅が傾いたらどうにも手の施し  
 ようがありませんが今回は地盤調査の  
 上キッチリとしたベタ基礎で施工しま  
 したので永年にわたり安心です。

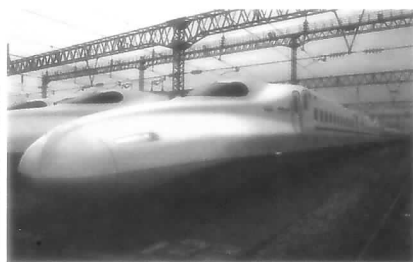


またお客様は急がないと言われていま  
 したがY邸完成までの間に隣で建売物件  
 3軒が完成しました。気にはなりますが  
 当方は注文住宅ということで 材木等  
 吟味しながら丁寧に仕上げました。

## 思い出の

いつか来た道!

今年のスタートは長崎に出張することから始まりました。  
 新年早々急遽の私用で出かける事になったのですが伊丹  
 空港発7時25分の飛行機に乗り約1時間20分で長崎空  
 港に降り立ちました。そのあと県営バスに乗り親戚在住  
 の諫早市内をめざしました。その途中珍しいのか最近常  
 識なのか信号待ちでバスが必ずエンジンを切るのに関心  
 しました。人に話すと「大阪でも切るんちがうか?」と  
 のことでしたが。?最近省エネや環境に考慮する事が  
 各地で実行されているようですね。



諸用を済ませその日の夕方に長崎本線“特急かもめ”  
 と博多駅で“新幹線さくら”と乗り継ぎ出発から19  
 時間で無事帰宅となりました。列車の旅も久しぶりで  
 車窓の夜景を眺めながら“この道はいつか来た道”と  
 過ぎ去った40数年前列車で上阪した時の事が懐かしく  
 思い出されました。

## <仲間たち>



防水屋の寛座です。  
 昨年より親のあとを継ぎ  
 弟達と一緒に 頑張っ  
 て技術を継承していきま  
 す。よろしく願い致します。!

■ 防水屋の寛座です

—— 心をこめて、確かな住い造りを! ——

総合建築設計施工  
 大阪府知事登録(般-17)第90179号

〒593-8315大阪府堺市西区菱木4丁2722-1

TEL 072-273-3166  
 FAX 072-273-1544

無料電話 0120-08-3166

株式会社 **いけだ康工務店匠**  
 2級建築設計事務所

http://www.ikedakomuten.com/

☆お家のことで悩んでおられるお友達やお知り合いがいらしたら ぜひこの「やすらぎ通心」を見せてあげていただけませんか。