

やすらぎ通心



在来工法 & ツーバイ工法

<工事事例> M邸増改築工事

今回は築数年のツーバイ工法建物への増築工事です。この構造工法はすべて割材で構成され柱が1本もない住宅で桁及び梁材の取付けに苦勞しました。最初基礎工事からスタートですが基礎部分は同じ構造で従来通りです。そのあと階高寸法を確認し工場で加工となりました。現場に搬入後既設部に補強材を入れ在来工法との合体建物としました。



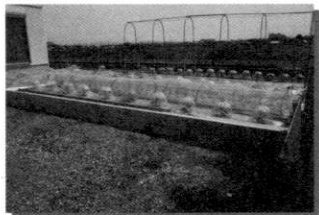
こんにちは！
今年こそ桜の木の下で“花見を”と思っていたのですができなかった
いけだ康工務店匠の池田康です。

4月の三寒四温をくりかえし季節はめぐり～今年ももうすぐ大型連休がやってきますね。
山には青葉が萌え海では魚が待っています。！??
季節の変わり目は体調がくるいがちですが お互い“身体が資本”ということで気をつけたいものですね。

忘れません！

恩はいつまでも！

3月ごろ家人と畑で雑草を抜き今年も家庭菜園の準備をしました。今年は近くに畑を1ヶ所増やし面積的に今までの2倍に挑戦です。4月の10日ごろ第一期目のキュウリ苗を植えつけました。その後野菜の苗も色々出始め4月中旬ごろトマトに茄子にピーマンと植え その時が一番楽しいですね。ところでよく言われる“農業は土作りが肝心”という事が最近になって分かってきました。その良質の畑土がたまたま手に入りいいタイミングで畑を作ることができました。その土は永年ご愛顧いただいたNさんの工事現場の畑土を頂戴して搬入しました。永年可愛がってもらったNさんは工事中に永眠されましたが「池田はん早よしてや！」の声がいつまでも耳にのこり畑土を“形見”として大事にしていきたいです。



屋根を葺き既設の窓サッシを再利用の上取付けました。内装で一番苦勞したのがフロー材が廃番になって色が合わないことでした。サンプルを10枚位見てもらい何とか一番近い色で辛抱してもらいましたがMさまには申し訳ない事でした。

<仲間たち>



大工の丸田さんです。
同郷の出身で気があい
いつもお世話になっている
仲間です。
腕もいいですよ！

■大工の丸田です

——心をこめて、確かな住い造りを！——

総合建築設計施工
大阪府知事登録(般-17)第90179号

株式会社 **いけだ康工務店匠**
2級建築設計事務所

〒593-8315大阪府堺市西区菱木4丁2722-1

TEL 072-273-3166 無料電話0120-08-3166

FAX 072-273-1544

http://www.ikedakomuten.com/

☆お家のことで悩んでおられるお友達やお知り合いがいらしたら ぜひこの「やすらぎ通心」を見せてあげていただけませんか。